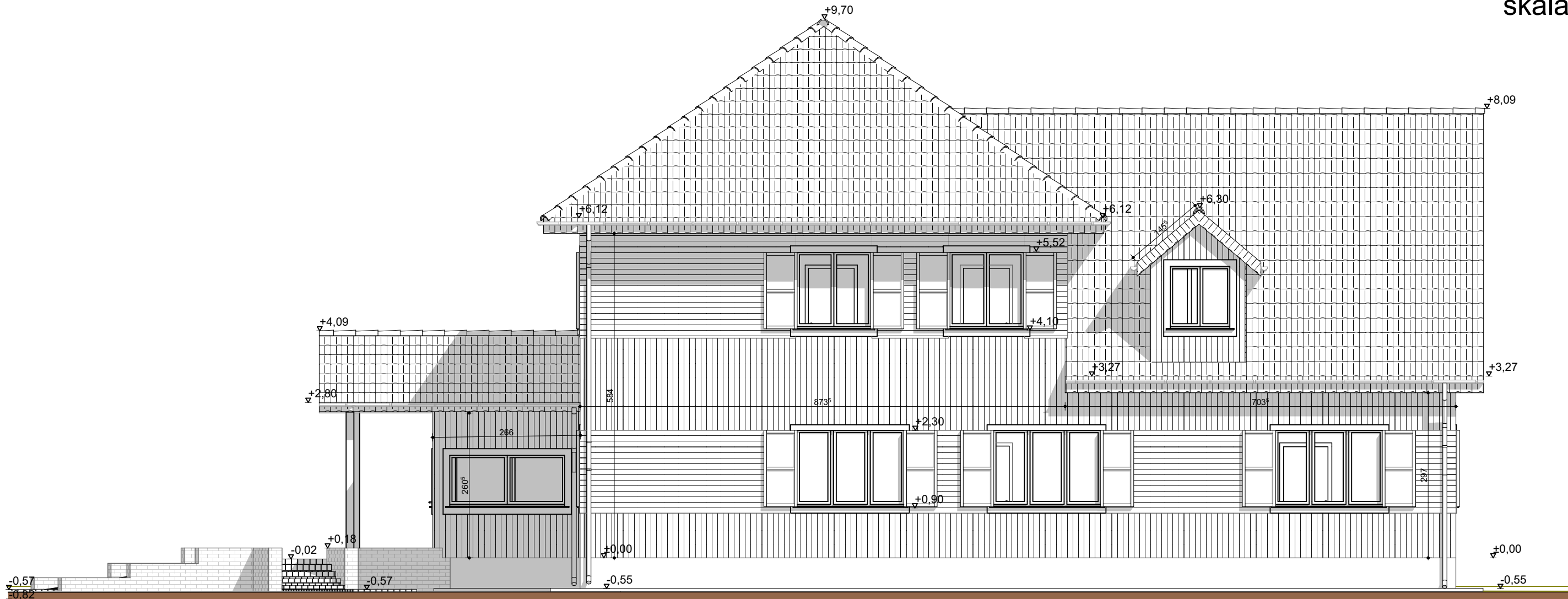


ELEWACJA POŁUDNIOWA
skala 1:75



inwestor: Nadleśnictwo Nurzec
ul. Akacjowa 3
17-330 Nurzec Stacja

tytuł: INWENTARYZACJA
BUDYNKU BIUROWEGO

adres: dz.ew. 1193/18 obr 0012 Nurzec- Stacja
ul. Akacjowa 3, Nurzec Stacja
pow. siemiatycki, woj.podlaskie

jednostka projektowa

QUARTUM
BIURO PROJEKTOWE

ul. WYSOKA 68A/6, 17-300 SIEMIATYCZE
www.quartum.pl, e:biuro@quartum.pl
NIP:544-132-57-16, REGON 200418012

projektanci

| | |
|--------------|--|
| ARCHITEKTURA | mgr inż. arch. Cezary Jaszczołt Bł. PdOKK/123/2009 |
|--------------|--|

ELEWACJA POŁUDNIOWA

nazwa rysunku:
branża: ARCHITEKTURA

skala: 1:75

nr rysunku: A.01.8

faza projektu: INWENTARYZACJA

data: 25.02.2024